



SAPO DESIGN

La **SAPO Design** nasce dall'incontro di professionisti legati all'ambito della comunicazione. Da diversi anni si occupa dell'implementazione delle tecniche comunicative nei settori industriali, politici e istituzionali, curando una comunicazione professionale a 360 gradi basata sulle esigenze della propria clientela.

Avvalendosi di diverse figure professionali ricopre differenti settori:

Consulenza alla comunicazione

Elaborazione e sviluppo strategie di comunicazione integrata

Above the line

Advertising, Media strategy, Media planning, Media buying

Below the line

P.O.P. design, Packaging design, Materiali di supporto alla vendita, Merchandising e gestione di House Organ e newsletter aziendali

Corporate Identity - Architettural design

Realizzazione di stand per eventi e fiere

New Media technology

Web design, Portal design, new Media design

Fabio Vinciguerra

Art Director / Graphic Designer

gsm: +39 329 8714847

tel.: +39 06 68307926

e-mail: fabio_vinciguerra@libero.it

e-mail02: sapodesign@gmail.com

PERCORSO DI STUDIO

- 1995, Diploma di Maturità artistica
- 1996/97, Diploma con il massimo dei voti presso *I.C.E.I. Istituto per la Comunicazione e l'Immagine*, Roma.
- 1997/99, Diploma con il massimo dei voti presso *L'Accademia delle Arti e Nuove Tecnologie*, Roma.

PERCORSO LAVORATIVO

Dal 1998 collabora attivamente presso lo studio THE LOOKING GLASS FACTORY dove si specializza inizialmente nella progettazione di cd-rom multimediali, portali e siti internet; per poi approfondire il campo del fotoritocco estremo per le agenzie pubblicitarie più affermate nell'ambiente romano. Una forte passione per le immagini coordinate aziendali e la progettazione di marchi e logotipi lo porta ad approfondire lo studio del segno e dei caratteri tipografici. Non mancano le occasioni per progettare standistica e visual per campagne pubblicitarie andando così a incentivare un percorso ampio a 360°.

Dal 1998 al 2003 anno in cui lascia la THE LOOKING GLASS FACTORY e intraprende la strada del libero professionista FREELANCE, ha lavorato prima per: Pfizer, FAO, D2000, Adnkronos, Ministero del Lavoro e delle Politiche Sociali, Phytoland, Comune di Roma, Civita, Healey & Baker, BMG, ISMEA, Zgas/Q8, IBM, Young & Rubicam e dopo per: Provincia di Napoli, Università LUISS di Roma, J.W. Thompson, Capitalia, Acquario di Genova, Land Rover,, MG, Honda Banca di Roma, Ministero dell'Ambiente, Regione Lazio, AIPD (Associazione Italiana Persone Down), Associazione culturale Mecenate 90, IMONT (Istituto Nazionale della Montagna), Rotaract, ANAI (Associazione Nazionale Archivistici Italiani), Geobiolab (Museo delle Scienze Naturali di Benevento), Bassetti Tessuti, Eis SpA, FAIP, Breil Milano, Teleperformance, Fondazione Ambientale Vivaaa, Studio Abacus (restauro musivo e mosaici).

SPECIALIZZAZIONI TECNICHE

Below the line, fotoritocco estremo, immagini coordinate, ideazione e progettazione marchi coordinati e logotipi, ideazione e progettazione portali e siti internet, visual per campagne pubblicitarie, progettazione grafica merchandising e packaging, illustrazioni digitali, vasta conoscenza della fotografia, video editing, motion graphics.



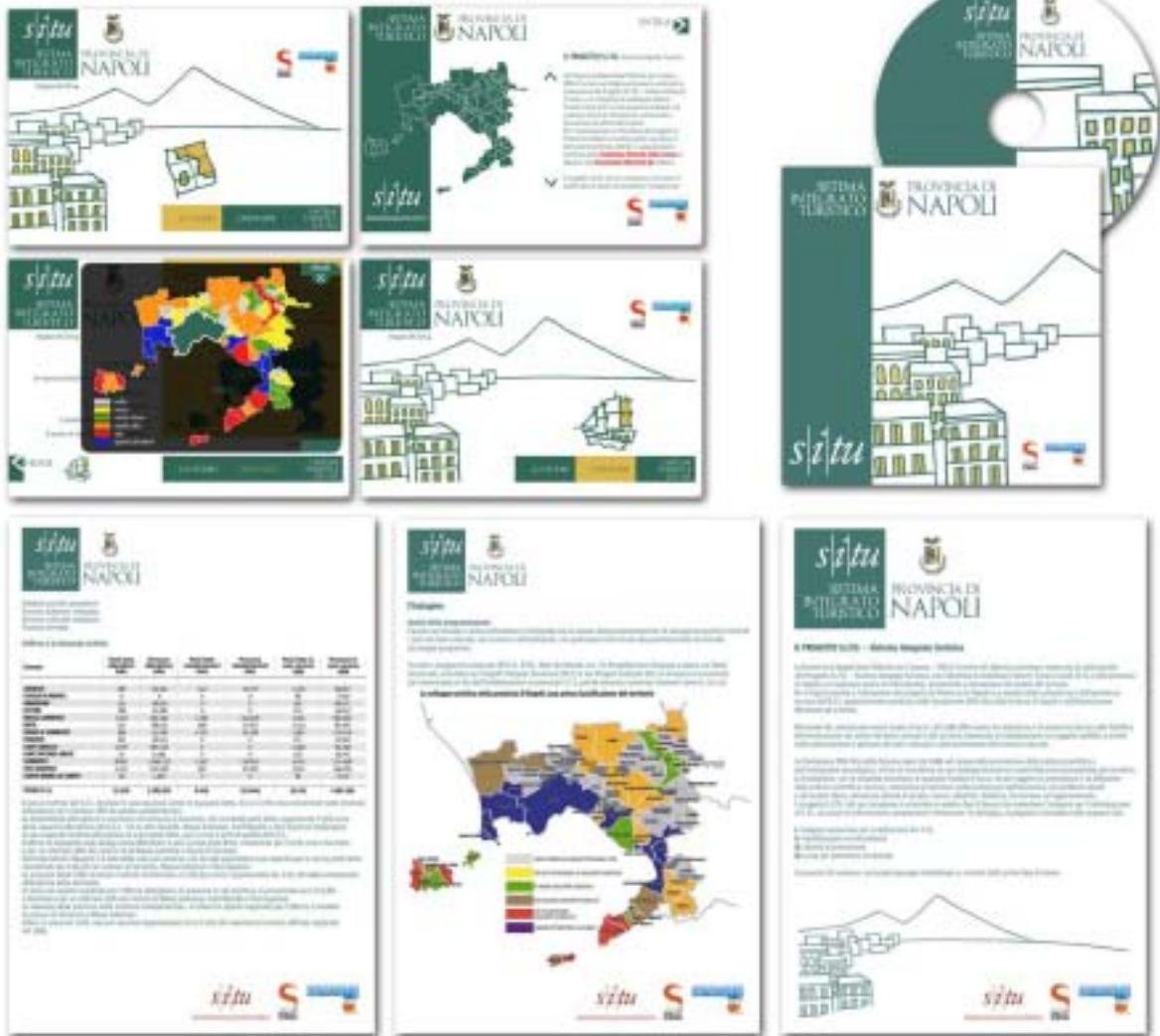














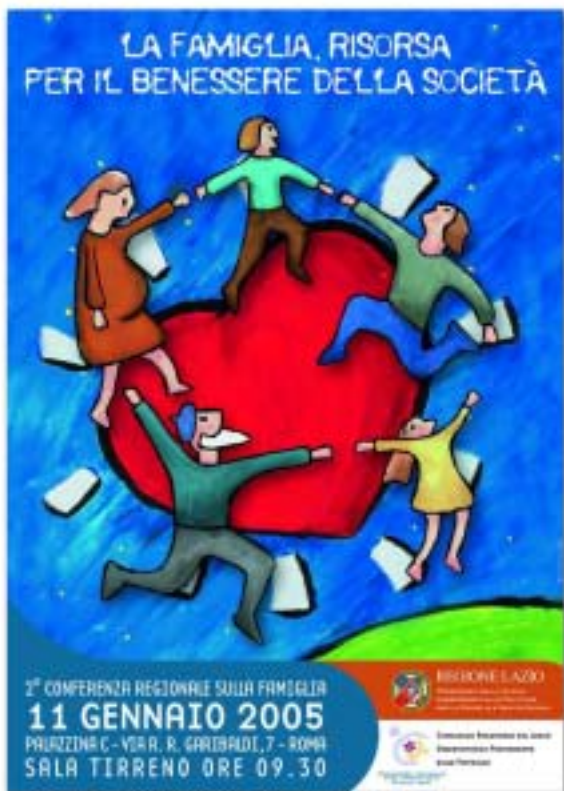




PHYTOLAND
NUTRITIONAL RESEARCH LEGAL FORMULA DELIVERY







BREIL
MILANO

BAD





GIORNATA NAZIONALE DELLA PERSONA CON SINDROME DI DOWN
www.coordinamentodown.it

domenica 14 Ottobre 2007

**+SOSTEGNO
+RISPETTO
+OPPORTUNITÀ**

Un messaggio di cioccolato equo e solidale per sostenere i nostri progetti.

GIORNATA NAZIONALE DELLA PERSONA CON SINDROME DI DOWN
www.coordinamentodown.it

domenica 14 Ottobre 2007

**+SOSTEGNO
+RISPETTO
+OPPORTUNITÀ**

Un messaggio di cioccolato equo e solidale per sostenere i nostri progetti.

GIORNATA NAZIONALE DELLA PERSONA CON SINDROME DI DOWN
www.coordinamentodown.it

domenica 14 Ottobre 2007

**+SOSTEGNO
+RISPETTO
+OPPORTUNITÀ**

Un messaggio di cioccolato equo e solidale per sostenere i nostri progetti.

GIORNATA NAZIONALE DELLA PERSONA CON SINDROME DI DOWN

**+SOSTEGNO
+RISPETTO
+OPPORTUNITÀ**

Un messaggio di cioccolato equo e solidale per sostenere i nostri progetti.

GIORNATA NAZIONALE DELLA PERSONA CON SINDROME DI DOWN

**+SOSTEGNO
+RISPETTO
+OPPORTUNITÀ**

Un messaggio di cioccolato equo e solidale per sostenere i nostri progetti.

COORDINAMENTO NAZIONALE ASSOCIAZIONI DELLE PERSONE CON SINDROME DI DOWN

GIORNATA NAZIONALE DELLA PERSONA CON SINDROME DI DOWN

**+SOSTEGNO
+RISPETTO
+OPPORTUNITÀ**

Un messaggio di cioccolato equo e solidale per sostenere i nostri progetti.

COORDINAMENTO NAZIONALE ASSOCIAZIONI DELLE PERSONE CON SINDROME DI DOWN

GIORNATA NAZIONALE DELLA PERSONA CON SINDROME DI DOWN

**+SOSTEGNO
+RISPETTO
+OPPORTUNITÀ**

Un messaggio di cioccolato equo e solidale per sostenere i nostri progetti.

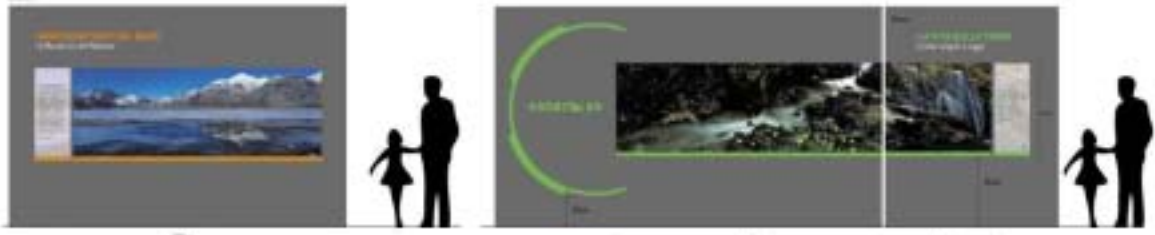




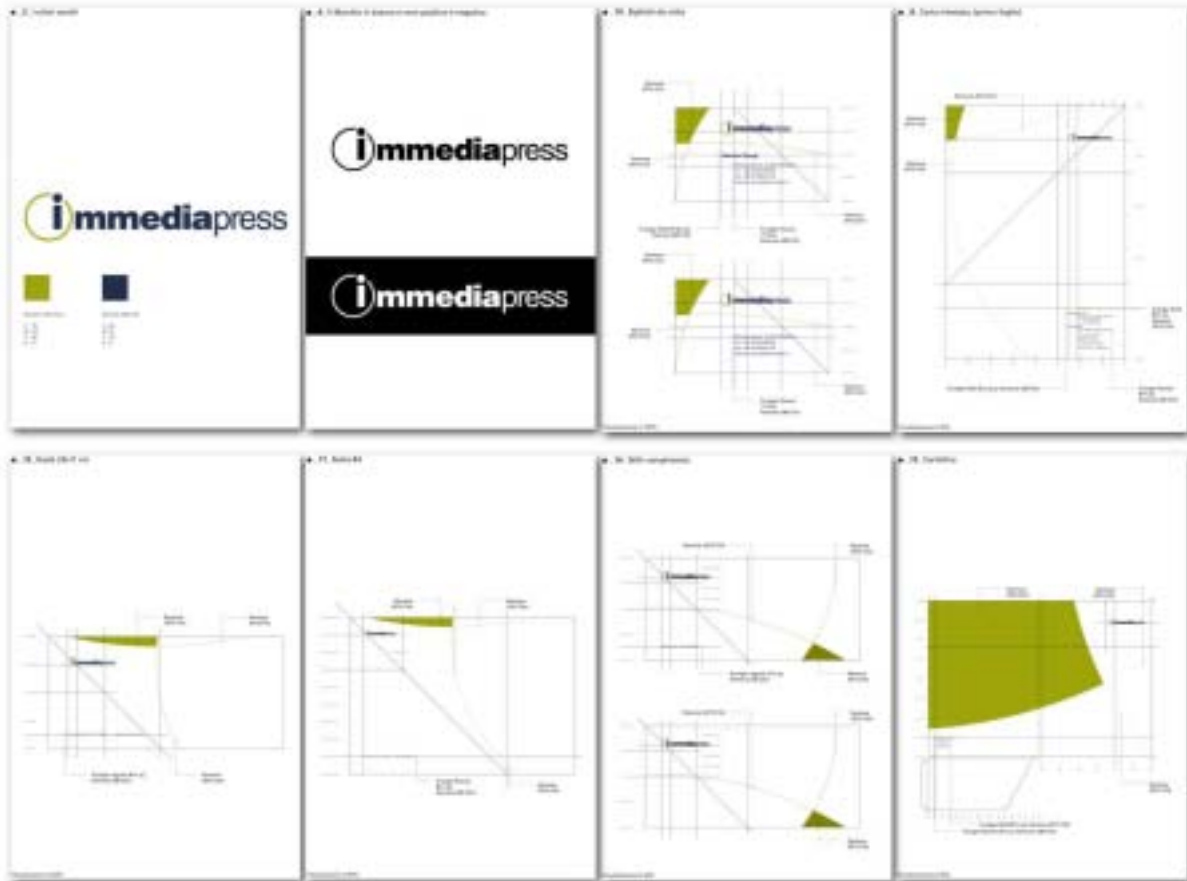




GEOBILAB



immediapress









Teleperformance





277 Note
 Insieme al progetto di "The Standard on Risk Rating".

Il Piano Industriale del Gruppo 2006-2007
 Dopo l'approvazione del piano industriale del Gruppo per il biennio 2006-2007, la Direzione Generale ha avviato un processo di revisione del piano industriale del Gruppo, al fine di adeguarlo alle nuove condizioni di mercato e alle nuove opportunità di sviluppo. Il piano industriale del Gruppo 2006-2007 è stato così rivisto e approvato dal Consiglio di Amministrazione del Gruppo nel corso del mese di maggio 2006.

La Direzione Generale

La legge del governo di CSR

Il piano industriale del Gruppo 2006-2007 è stato rivisto e approvato dal Consiglio di Amministrazione del Gruppo nel corso del mese di maggio 2006. Il piano industriale del Gruppo 2006-2007 è stato così rivisto e approvato dal Consiglio di Amministrazione del Gruppo nel corso del mese di maggio 2006.

La Direzione Generale

Il piano industriale del Gruppo 2006-2007 è stato rivisto e approvato dal Consiglio di Amministrazione del Gruppo nel corso del mese di maggio 2006. Il piano industriale del Gruppo 2006-2007 è stato così rivisto e approvato dal Consiglio di Amministrazione del Gruppo nel corso del mese di maggio 2006.

La Direzione Generale

Il piano industriale del Gruppo 2006-2007 è stato rivisto e approvato dal Consiglio di Amministrazione del Gruppo nel corso del mese di maggio 2006. Il piano industriale del Gruppo 2006-2007 è stato così rivisto e approvato dal Consiglio di Amministrazione del Gruppo nel corso del mese di maggio 2006.

La Direzione Generale

Il piano industriale del Gruppo 2006-2007 è stato rivisto e approvato dal Consiglio di Amministrazione del Gruppo nel corso del mese di maggio 2006. Il piano industriale del Gruppo 2006-2007 è stato così rivisto e approvato dal Consiglio di Amministrazione del Gruppo nel corso del mese di maggio 2006.

EXECUTIVE SUMMARY

Corporate Governance
 Qualificazione del Capitale Umano
+ 45,06%
 Performance del Stock Capitalist nel 2007

Piano Industriale 2006-2007
 Il Consiglio di Amministrazione del Gruppo ha approvato il Piano Industriale del Gruppo 2006-2007, che prevede un aumento del fatturato del Gruppo di circa il 10% nel 2006 e del 15% nel 2007, con un conseguente aumento del profitto netto del Gruppo di circa il 10% nel 2006 e del 15% nel 2007.

Capitalia

La Direzione Generale

Il piano industriale del Gruppo 2006-2007 è stato rivisto e approvato dal Consiglio di Amministrazione del Gruppo nel corso del mese di maggio 2006. Il piano industriale del Gruppo 2006-2007 è stato così rivisto e approvato dal Consiglio di Amministrazione del Gruppo nel corso del mese di maggio 2006.

Indicatore	2006	2007
Capitale Umano	6.950	10.070
Qualità del Capitale Umano	52.000	52.000
Performance del Stock Capitalist	+ 52,1%	+ 52,1%
Profitto Netto	4 milioni di €	4 milioni di €

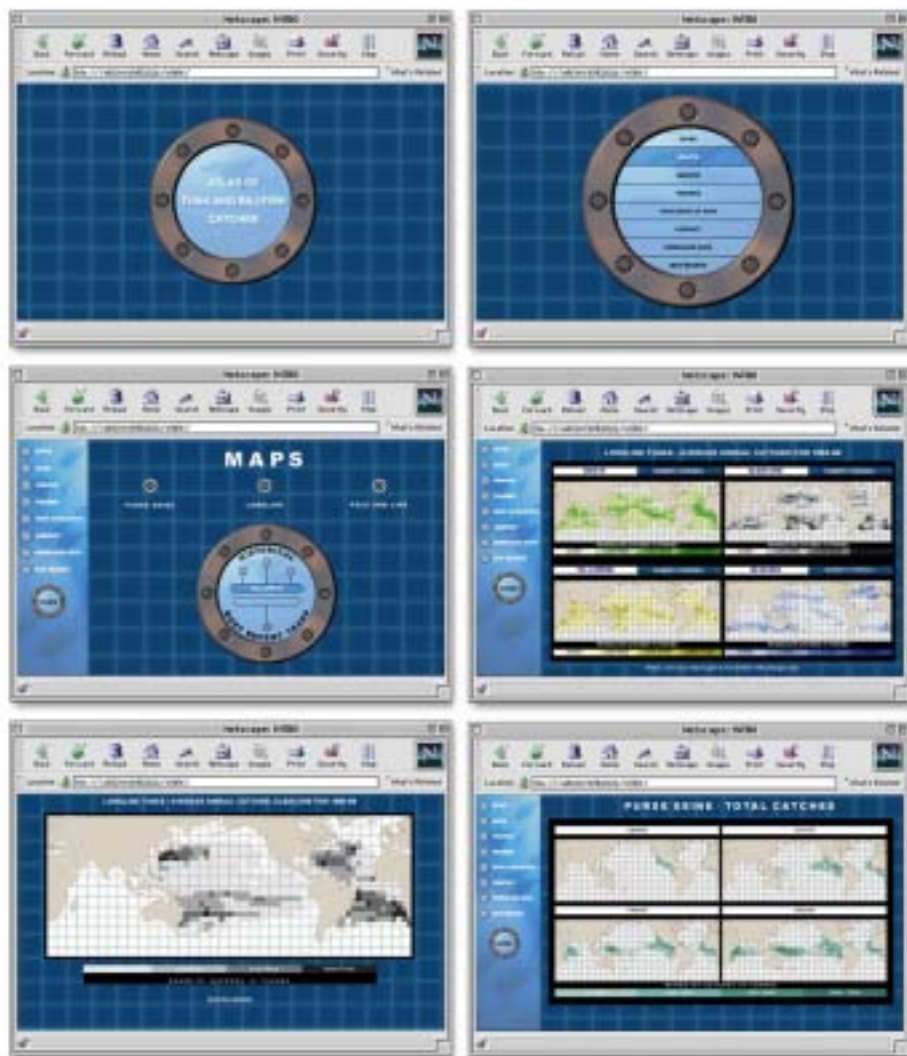




















BANCA DI ROMA PATRIMONIO ARTISTICO





CAFFÈ BERNINI

**CAFFÈ
BERNINI**
Piazza Navona, 44
00186 Roma
Tel/Fax: 06 68192998
www.caffebellini.com

Consiglia / Suggerita per...

Welcome to Piazza Navona
€ 4,50

Welcome to Piazza Navona
€ 13,80

Welcome to Piazza Navona
Wine €1,40
Beer €1,40
Pizza Margherita
Pizza Tomato and Mozzarella Cheese
Dessert

from 03.00 p.m.
to 06.00 p.m.

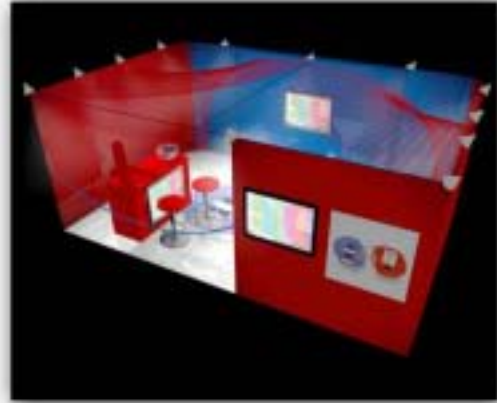
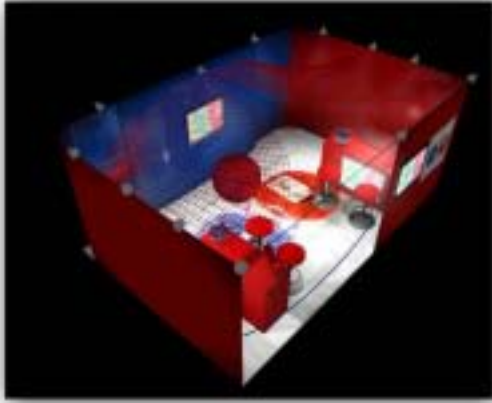
Spaghetti al pomodoro
(Spaghetti Tomato Sauce)
Acqua minerali €1,40
Mineral Water €1,40

€ 13,50 **€ 9,50**

SCOPRI IL TUO MENU CAFFÈ BERNINI - CHOOSE YOUR MENU





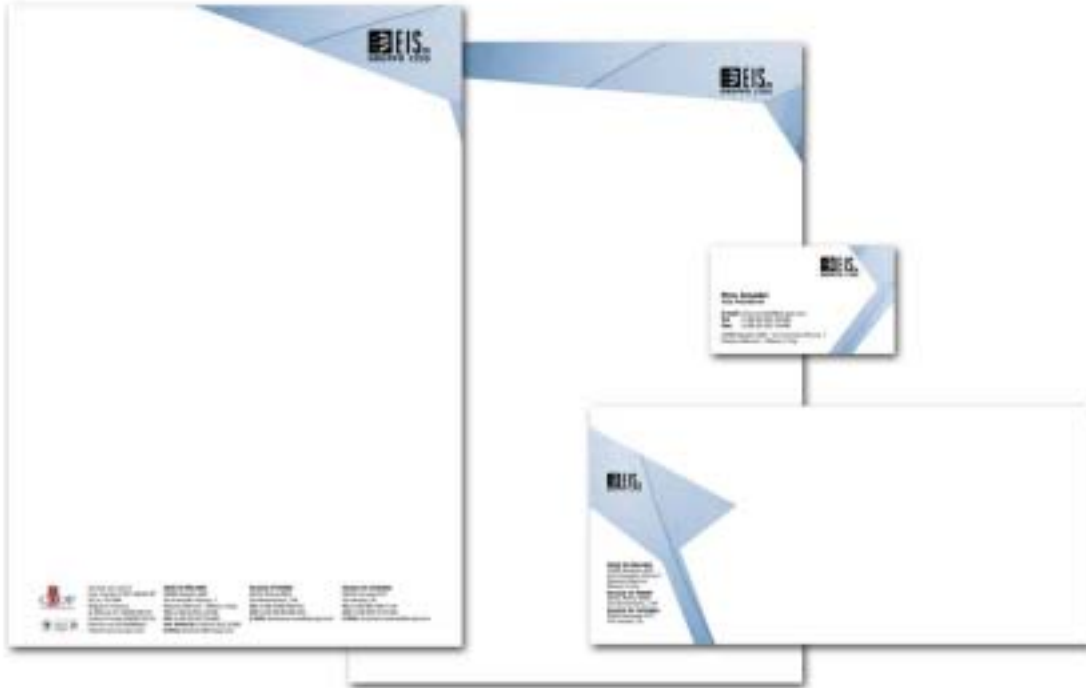








EIS SPA **GRUPPO CIDS**













**La comunicazione,
in essenza, è lo spostamento
di una particella da una parte
dello spazio ad un'altra.
La particella è ciò che viene
comunicato. Può trattarsi
di un oggetto, di un messaggio scritto,
di un'idea oppure di parole
pronunciate a voce.
(Bruno Munari)**